

**ПРАВИТЕЛЬСТВО МОСКВЫ  
КОМИТЕТ ПО АРХИТЕКТУРЕ И ГРАДОСТРОИТЕЛЬСТВУ  
ГОРОДА МОСКВЫ  
(МОСКОМАРХИТЕКТУРА)**

125047, Москва, Триумфальная пл., д. 1 Телефон (495) 250-5520  
E-mail: [asi@mka.mos.ru](mailto:asi@mka.mos.ru), <http://www.mka.mos.ru>

**ГРАДОСТРОИТЕЛЬНЫЙ ПЛАН  
ЗЕМЕЛЬНОГО УЧАСТКА**

№ RU77 -198000-014983

Москва

## ГРАДОСТРОИТЕЛЬНЫЙ ПЛАН ЗЕМЕЛЬНОГО УЧАСТКА

**№RU77-198000-014983**

Градостроительный план земельного участка подготовлен для реализации **мероприятий по проектированию и строительству православных храмовых комплексов на территории города Москвы**

Местонахождение земельного участка: **г. Москва, внутригородское муниципальное образование Солнцево, улица Авиаторов рядом с вл. 9**

Кадастровый номер земельного участка: **77:07:0015007:5394**

Описание местоположения границ земельного участка: **согласно Кадастровой выписке о земельном участке**

Площадь земельного участка: **2964 кв.м**

Описание местоположения проектируемого объекта на земельном участке (объекта капитального строительства): **в границах заявленного земельного участка**

План подготовлен: **Комитетом по архитектуре и градостроительству города Москвы**

**Заместитель председателя**

**М.П.**

\_\_\_\_\_ (дата)

\_\_\_\_\_ (подпись)

**/ Р.С. Мулкиджанян /**

\_\_\_\_\_ (расшифровка подписи)

Представлен: **Комитетом по архитектуре и градостроительству города Москвы**

\_\_\_\_\_ (дата)

Утвержден: **приказом Комитета по архитектуре и градостроительству города Москвы.**

## 2. ИНФОРМАЦИЯ О РАЗРЕШЕННОМ ИСПОЛЬЗОВАНИИ ЗЕМЕЛЬНОГО УЧАСТКА, ТРЕБОВАНИЯХ К НАЗНАЧЕНИЮ, ПАРАМЕТРАМ И РАЗМЕЩЕНИЮ ОБЪЕКТА КАПИТАЛЬНОГО СТРОИТЕЛЬСТВА\*

*представлена на основании проекта Правил землепользования и застройки города Москвы.*

### 2.1. Информация о разрешенном использовании земельного участка:

основные виды разрешенного использования земельных участков:

- *участки размещения культурно-просветительных объектов (1003);*
- *объекты размещения культовых и религиозных организаций (1003 05);*

условно разрешенные виды использования земельных участков:

- *не установлены;*

вспомогательные виды разрешенного использования объектов капитального строительства:

**объекты:**

- *виды использования, технологически связанные с основными видами использования объектов капитального строительства, в т.ч. необходимые для обеспечения их безопасности;*
- *виды использования, необходимые для обслуживания, временного проживания, хранения автотранспортных средств пользователей объектов основных видов и иных вспомогательных видов использования;*
- *виды использования, необходимые для инженерно-технического и транспортного обеспечения объектов основных видов и иных вспомогательных видов использования.*

2.2. Требования к назначению, параметрам и размещению объекта капитального строительства на указанном земельном участке:

**не установлены.**

Назначение объекта капитального строительства **храмовый комплекс**

№ \_\_\_\_\_, \_\_\_\_\_  
(согласно чертежу) (назначение объекта капитального строительства)

2.2.1. Предельные (минимальные и (или) максимальные) размеры земельных участков и объектов капитального строительства, в том числе площадь:

Кадастровый номер земельного участка согласно чертежу градостр. плана	1. Длина (метров)	2. Ширина (метров)	3. Полоса отчуждения	4. Охраняемые зоны	5. Площадь земельного участка (га)	6. Номер объекта кап. стр-ва согласно чертежу градостр. плана	7. Размер (м)		8. Площадь объекта кап. стр-ва (кв.м.)
							мин.	макс.	

2.2.2. Предельное количество этажей или предельная высота зданий, строений, сооружений – **40 м.**

2.2.3. Максимальный процент застройки **не установлен.**

2.2.4. **Иные показатели:**

**Новое строительство:**

Плотность застройки – **3 тыс.кв.м/га**

2.2.5. Требования к назначению, параметрам и размещению объекта капитального строительства на указанном земельном участке

**не установлены.**

Назначение объекта капитального строительства **храмовый комплекс**

№ \_\_\_\_\_, \_\_\_\_\_  
(согласно чертежу) (назначение объекта капитального строительства)

Предельные (минимальные и (или) максимальные) размеры земельных участков:

Номер участка согласно чертежу градостроительного плана	Длина (м)	Ширина (м)	Площадь (га)	Полоса отчуждения	Охраняемые зоны

### 3. ИНФОРМАЦИЯ О РАСПОЛОЖЕННЫХ В ГРАНИЦАХ ЗЕМЕЛЬНОГО УЧАСТКА ОБЪЕКТАХ КАПИТАЛЬНОГО СТРОИТЕЛЬСТВА И ОБЪЕКТАХ КУЛЬТУРНОГО НАСЛЕДИЯ

3.1. Объекты капитального строительства **отсутствуют.**

3.2. Объектов, включенных в Единый государственный реестр объектов культурного наследия (памятников истории и культуры) народов Российской Федерации, **не имеется.**

### 4. ИНФОРМАЦИЯ О ВОЗМОЖНОСТИ ИЛИ НЕВОЗМОЖНОСТИ РАЗДЕЛЕНИЯ ЗЕМЕЛЬНОГО УЧАСТКА

***Возможность разделения земельного участка может быть установлена проектом межевания.***

При подготовке градостроительного плана земельного участка использованы данные ***Интегрированной автоматизированной информационной системы обеспечения градостроительной деятельности города Москвы (ИАИС ОГД).***

---

\*

1. Информация представлена на основании:

1.1. Распоряжения префектуры Западного административного округа города Москвы от 08.09.2014 № 604-РП «Об утверждении Акта о выборе земельного участка для размещения православного храмового комплекса по адресу: г. Москва, ул. Авиаторов, рядом с вл.9».

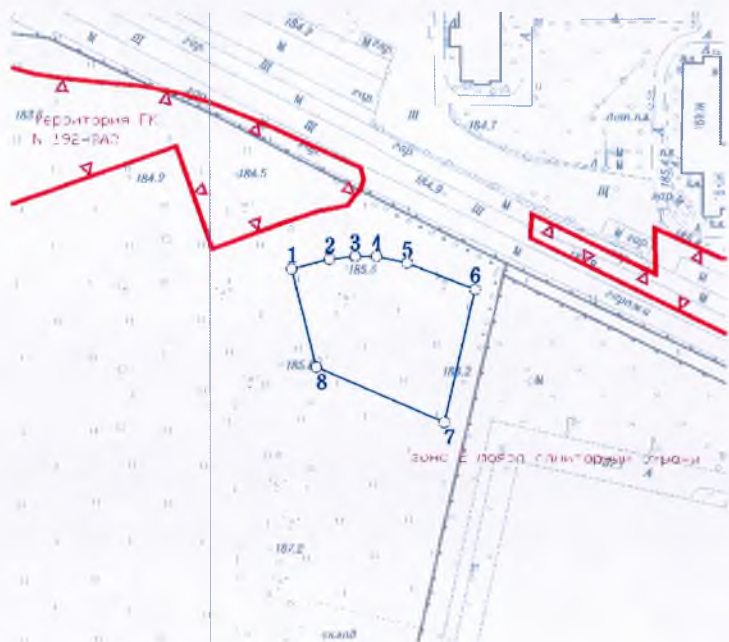
1.2. Распоряжения Департамента городского имущества города Москвы от 23.07.2014 № 11025 «Об утверждении схемы расположения земельного участка по адресу: г.Москва, ул.Авиаторов, рядом с вл.9 на кадастровой карте территории».

1.3. Протокола публичных слушаний № \_\_\_\_\_ по проекту Градостроительного плана земельного участка (ГПЗУ) по размещению модульного православного храма по адресу: г. Москва, ул. Авиаторов, рядом с вл.9, утвержденного Председателем Окружной комиссии по вопросам градостроительства, землепользования и застройки при Правительстве Москвы в Западном административном округе города Москвы.

1.4. Протокола заседания Рабочей группы ГЗК по вопросам градостроительной деятельности от 22.12.2014.

1. ЧЕРТЕЖ ГРАДОСТРОИТЕЛЬНОГО

ПЛАНА ЗЕМЕЛЬНОГО УЧАСТКА





Координаты границ земельного участка

N точ.	x (м)	y (м)	N точ.	x (м)	y (м)
1	-3041.73	-5969.05	5	-3039.57	-5925.06
2	-3037.94	-5954.68	6	-3049.42	-5899.14
3	-3036.96	-5944.87	7	-3099.83	-5910.73
4	-3036.96	-5936.74	8	-3078.80	-5959.77

Ситуационный план



Условные обозначения

-  Границы земельного участка
-  Границы территорий природного комплекса Москвы, не являющихся особо охраняемыми

Примечание:

1. Параметры разрешенного строительства, места допустимого размещения объектов капитального строительства - смотри раздел 2.
2. Земельный участок расположен в границах промышленной зоны N ЗВС-I, утвержденной постановлением Правительства Москвы от 01.04.2008г. N 247-ПП "О территориях промышленных зон города Москвы (вторая очередь)".
3. Земельный участок расположен в границах производственной зоны N71 "Солнцево", утвержденной постановлением Правительства Москвы от 04.04.1995г. N 276 "О развитии и реорганизации производственных зон г.Москвы".

Площадь земельного участка : 2964 кв.м (0.2964 га)  
 Чертеж градостроительного плана земельного участка разработан на топографической основе, выполненной ГУП "Мосгоргеотрест".  
 Планшет: с0307, с0306, с0407, с0406 - 2014г.  
 Чертеж градостроительного плана земельного участка разработан 23.01.2015  
 ГБУ «Мосстройинформ»

Должность	Фамилия	Подпись	Дата	улица Авиаторов, рядом с вл. 9			
Директор	Диденко О.В.			Градостроительный план земельного участка	Стадия	Лист	Листов
Зам.нач.упр.	Гаврилов Д.М.					1	1
Кад. инженер	Гимаева С.Ю.				ГБУ «Мосстройинформ»		
				Чертеж градостроительного плана М 1:2000			